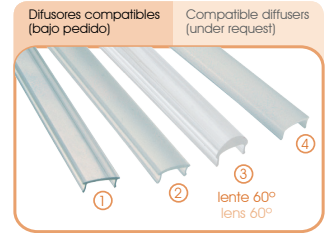


## TECOX-7S-2D

### Perfil de superficie profesional

### Professional surface profile



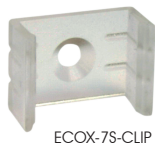
- 1) ECOX-STD-DFC (transparente), (clear)
- 2) ECOX-STD-DFS (semitransparente), (semi-clear)
- 3) ECOX-STD-DFL (lente 60°), (lens 60°)

**Incluido / Included**

- 4) ECOX-STD-DFD (opal translúcido), (opal)

#### Accesorios

#### Accessories



ECOX-7S-CLIP



Con agujero: ECOX-7S-SIDE2  
Sin agujero: ECOX-7S-SIDE1

End caps:  
With hole: ECOX-7S-SIDE2  
Without hole: ECOX-7S-SIDE1

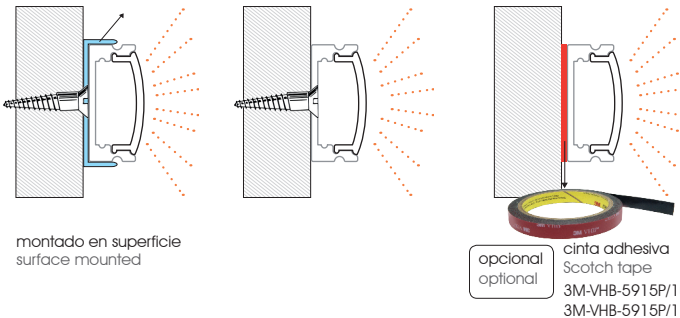


**Versión moldeable**  
Referencia: TECOX-7S-2D/FX

**Moldable version**  
Part number: TECOX-7S-2D/FX

#### Instalación

#### Installation



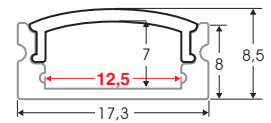
montado en superficie  
surface mounted

opcional  
optional

cinta adhesiva  
Scotch tape  
3M-VHB-5915P/10  
3M-VHB-5915P/12



Clip de rotación  
Multi angle clip  
ECOX-ROT



unidad: mm

#### Características

#### Features

Referencia Part number	TECOX-7S-2D ECOX-7S-2	Tecnología de superficie Surface technology	anodizado anodic
Método de instalación Installation method	clip / tornillo / cinta adhesiva clip / screw / tape	Coefficiente expansión térmica Thermal expansion rate	$\alpha$ 23,50 $\mu$ m/mk
Material Material	aluminio Al6063 aluminium Al6063	Conductividad térmica Thermal conductivity	$\lambda$ 209w/mk
Difusor Cover	- opal translúcido / opal - semitransparente / semi-clear - transparente / clear - lente 30° / lens 30°	Longitud de suministro Standard length	2m
Índice de transparencia Clearance Rate	85% (versión opal translúcido) (opal version)	Tamaño Products size	8 x 17,3 x 2000mm
Condiciones de aplicación Application condition	Interior Indoor		

#### PROPIEDADES FÍSICAS

Aleación	Módulo de Young, E (MPa)	Módulo de rigidez, G (MPa)	Coefficiente de poisson, $\sigma$	Intervalo de fusión (°C)	Calor específico, Cp (J kg <sup>-1</sup> K <sup>-1</sup> )	Coef. de expansión térmica, $\alpha$ ( $\mu$ m m <sup>-1</sup> K <sup>-1</sup> )	Densidad, $\rho$ (kg m <sup>-3</sup> )	Resistividad, $\rho_{el}$ (n $\Omega$ m)	Conductividad térmica, $\lambda$ (W m <sup>-1</sup> K <sup>-1</sup> )	Conductividad eléctrica, CE %ACS	Intervalo de fusión (°C)	Potencial de disolución (V)
6063	69500	26100	0,33	615-655	898	23,5	2700	31	209	55,5	615-655	-0,8

#### COMPOSICIÓN QUÍMICA

Aleación	Mg	Mn	Fe	Si	Si+Fe	Cu	Zn	Cr	Ti	Total Otros	Al
6063	0,45-0,9	$\leq$ 0,10	$\leq$ 0,35	0,2-0,6	-	$\leq$ 0,10	$\leq$ 0,10	$\leq$ 0,10	$\leq$ 0,10	$\leq$ 0,15	Resto

#### PROPIEDADES MECÁNICAS TÍPICAS

Aleación	Carga de rotura Rm (N mm <sup>-2</sup> )	Límite elástico RP 0,2 (N mm <sup>-2</sup> )	Alargamiento A 5,65%	Límite a la fatiga (N mm <sup>-2</sup> )	Resistencia a la cizalladura, T (N mm <sup>-2</sup> )	Dureza Brinell (HB)
6063	215	175	14	150	135	60