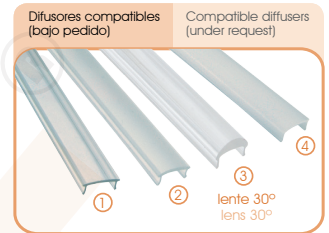




TECOX-15EX-2D

Perfil empotrado profesional
Professional recessed profile



- 1) ECOX-STD-DFC (transparente), (clear)
2) ECOX-STD-DFS (semitransparente), (semi-clear)
3) ECOX-STD-DFL (lente 30°), (lens 30°)
Incluido / Included
4) ECOX-STD-DFD (opal translúcido), (opal)

Accesorios Accessories



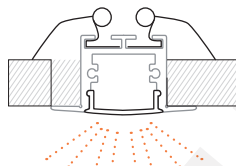
Tapas:
Sin agujero: ECOX-15EX-SIDE1
End cups:
Without: ECOX-15EX-SIDE1



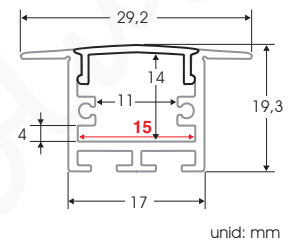
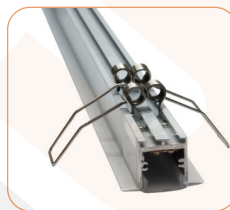
ECOX-SPRING:
Muelle de sujeción para estos modelos
Mounting spring for these models

opcional
optional

Instalación Installation



empotrado
recessed mounted



unid: mm

Características Features

Referencia Part number	TECOX-15EX-2D	Tecnología de superficie Surface technology	anodizado anodic
Método de instalación Installation method	empotrado recessed	Coefficiente expansión térmica Thermal expansion rate	α 23,50 μ m/mk
Material Material	aluminio Al6063 aluminium Al6063	Conductividad térmica Thermal conductivity	λ 209w/mk
Difusor Cover	- opal translúcido / opal - semitransparente / semi-clear - transparente / clear - lente 30° / lens 30°	Longitud de suministro Standard length	2m
Índice de transparencia Clearance Rate	85% (versión opal translúcido) (opal version)	Tamaño Products size	19,3 x 29,2 x 2000mm
Condiciones de aplicación Application condition	Interior Indoor		

PROPIEDADES FÍSICAS

Aleación	Módulo de Young, E (MPa)	Módulo de rigidez, G (MPa)	Coefficiente de poisson, σ	Intervalo de fusión (°C)	Calor específico, Cp (J kg ⁻¹ K ⁻¹)	Coef. de expansión térmica, α (μ m m ⁻¹ K ⁻¹)	Densidad, ρ (kg m ⁻³)	Resistividad, ρ (n Ω m)	Conductividad térmica, λ (W m ⁻¹ K ⁻¹)	Conductividad eléctrica, CE %IACS	Intervalo de fusión (°C)	Potencial de disolución (V)
6063	69500	26100	0,33	615-655	898	23,5	2700	31	209	55,5	615-655	-0,8

COMPOSICIÓN QUÍMICA

Aleación	Mg	Mn	Fe	Si	Si+Fe	Cu	Zn	Cr	Ti	Total Otros	Al
6063	0,45-0,9	\leq 0,10	\leq 0,35	0,2-0,6	-	\leq 0,10	\leq 0,10	\leq 0,10	\leq 0,10	\leq 0,15	Resto

PROPIEDADES MECÁNICAS TÍPICAS

Aleación	Carga de rotura Rm (N mm ⁻²)	Límite elástico RP 0,2 (N mm ⁻²)	Alargamiento A 5,65%	Límite a la fatiga (N mm ⁻²)	Resistencia a la cizalladura, T (N mm ⁻²)	Dureza Brinell (HB)
6063	215	175	14	150	135	60