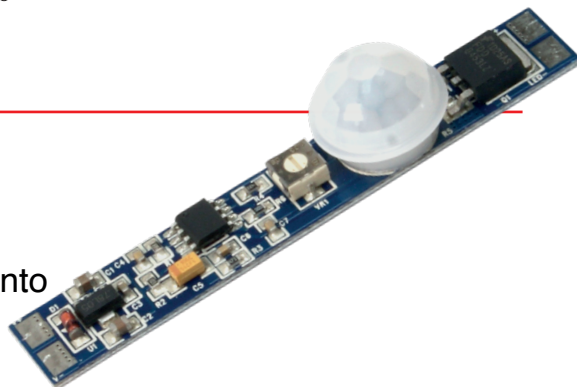




SENS-P-PIR-1

Sensor PIR de movimiento para perfil



Descripción	Dimensiones	Voltaje	Corriente
Sensor Switch	10 x 62,5mm	12-24VDC	Max. 2,5 Amps.



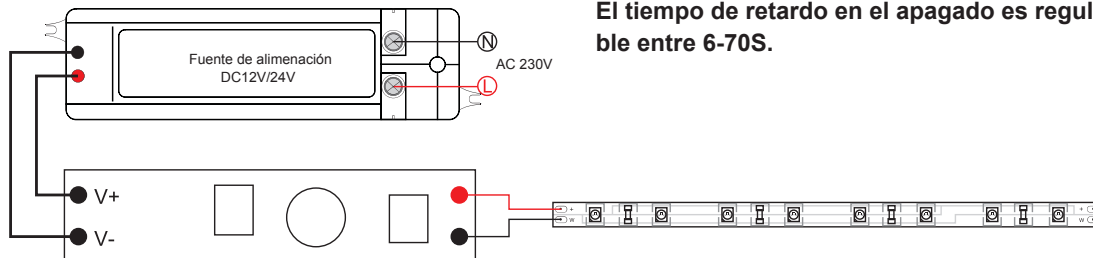
Funciones

- Voltaje de entrada: 12-24VDC.
- Corriente: 2,5A máx.
- Potencia: 30W para 12V, o 60W para 24V.
- Retardo de apagado: Ajustable entre 6-70S.
- Rango de detección: $\leq 2m$.
- Apagado / encendido automático.

Funcionamiento

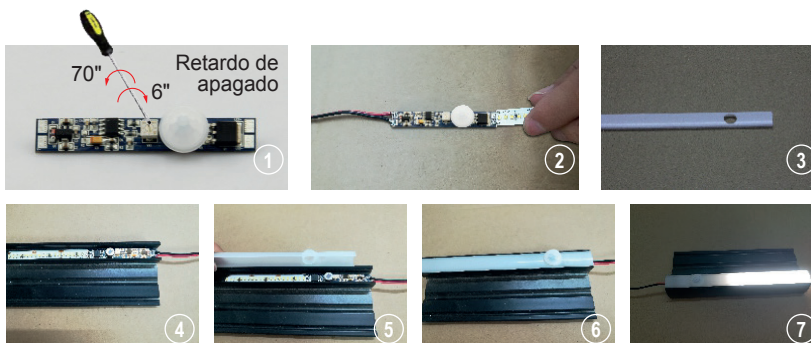
El sensor SENS-P-PIR-1 está diseñado para instalar en perfiles de iluminación, y conseguir que estos se iluminen cuando cualquier parte del cuerpo humano se aproxime a menos de 2m del sensor. El sistema permanecerá encendido mientras la persona permanezca dentro de esos dos metros del sensor.

El tiempo de retardo en el apagado es regulable entre 6-70S.



Instalación

- Realice un agujero de 10,5mm en el difusor del perfil.
- Introduzca la cabeza del sensor en dicho agujero.
- Conecte los cables en la entrada y salida de la placa PCB.



Atención

1. Evite que el sensor entre en contacto con la luz solar, luz procedente de bombillas incandescentes, cerca de fuentes de calor (radiadores o calefacción) o aire acondicionado, para evitar problemas en el sistema de detección de movimiento.
2. El sensor debe estar instalado firmemente para evitar un mal funcionamiento causado por vibraciones.
3. No toque la superficie del detector.
4. Limpie regularmente la lente del detector con un trapo un poco húmedo o algodón.